

Datenblatt: Steuertransformator
Typ: TAM4096-1AB70-0CA0



Beschreibung:

Deutsch

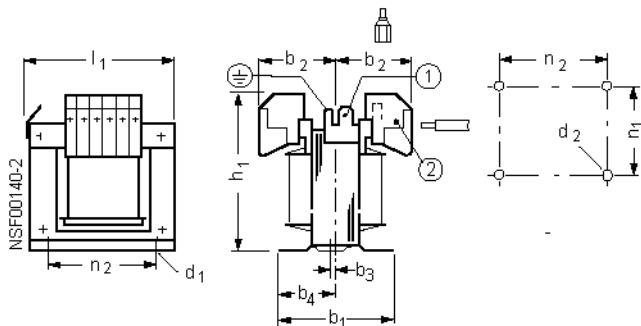
Phasen:	1
Bemessungsleistung /-kurzzeitleistung (S6) [kVA] :	0,2 /0,7
Bemessungseingangsspannung [V]:	400-230
Bemessungsausgangsspannung [V]:	230-220-210
Bemessungsausgangsstrom [A]:	0,87-0,91-0,95
Bemessungsfrequenz [Hz] :	50...60
Schaltgruppe / Schirmw.:	li0 /0
Bemessungsumgebungstemp. / Therm. Klasse :	40 /B
Schutzart IP:	00
Anschlussart:	Schraub-/Flachsteck-Anschluss
Montageart:	Schrauben / Hutschiene
Vorschrift :	EN 61558-2-1, -2-2
Verluste [W]:	26,2
Gewicht [kg]:	3,8

Anschluss:

Klemmenleiste 1: 1-2-3
 Klemmenleiste 2: 34-33-32-31

Art	Spg. [V]	Anschluss	Verbindung
PRI1	400	1-3	-
	230	1-2	-
SEC1	230	31-34	-
	220	31-33	-
	210	31-32	-

Maßzeichnung / Montagelochung :



- (1) Flachstecker DIN 46 244-A 6,3-0,8
- (2) bis 24A: Schraubanschluss eindrätig 0,5 bis 6 mm², feindrätig 0,5 bis 4 mm², Flachstecker DIN 46 244-A 6,3-0,8

Abmessungen [mm]:

b1	102	d1	5,8x9	n1	86,5
b2	59	d2	M5	n2	84
b3	5	h1	106		
b4	44	l1	98		

Datasheet: control circuit transformer
Type: TAM4096-1AB70-0CA0



Description:

English

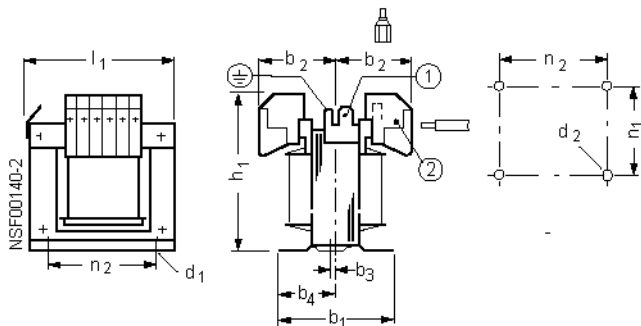
phases:	1
rated output/short-time capacity (S6) [kVA]:	0,2 /0,7
rated input voltage [V]:	400-230
rated output voltage [V]:	230-220-210
rated output current [A]:	0,87-0,91-0,95
rated frequency [Hz]:	50...60
vector group / shield winding	li0 /0
rated ambient temperature / temp. Class:	40 /B
protection IP:	00
type of terminals:	screw/tab connection
mounting	screws/mounting rails
standard :	EN 61558-2-1, -2-2
Losses [W]:	26,2
Weight [kg]:	3,8

Connection:

Terminals 1: 1-2-3
 Terminals 2: 34-33-32-31

Type	Voltage [V]	Terminals	Wiring
PRI1	400	1-3	-
	230	1-2	-
SEC1	230	31-34	-
	220	31-33	-
	210	31-32	-

Dimension drawing / Mounting :



- (1) Tap connector DIN 46 244-A 6,3-0,8
- (2) to 24A: Screw connection solid wire 0,5 to 6 mm², finely stranded wire 0,5 to 4 mm², Tap connector DIN 46 244-A 6,3-0,8

Dimension values [mm]:

b1	102	d1	5,8x9	n1	86,5
b2	59	d2	M5	n2	84
b3	5	h1	106		
b4	44	l1	98		

Fiche technique: Transformateur de commande

Type: TAM4096-1AB70-0CA0



Description:

Français

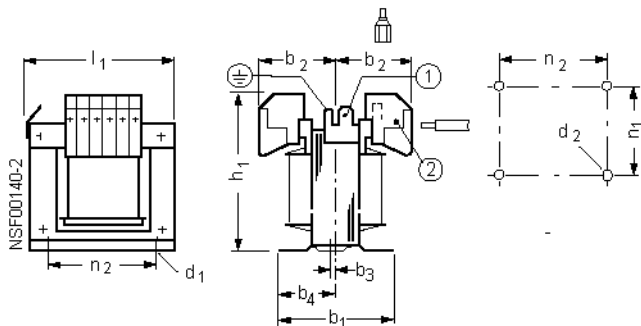
Phases :	1
Puissance assignée/puiss. courte durée (S6) [kVA]:	0,2 /0,7
Tension assignée d'entrée [V] :	400-230
Tension assignée de sortie [V] :	230-220-210
Courant assigné de sortie [A] :	0,87-0,91-0,95
Fréquence assignée [Hz] :	50...60
Couplage / écran :	li0 /0
Temp. ambiante assignée/classe therm. :	40 /B
Degré de protection IP :	00
Connectique :	Connecteur plat / a vis
Type de montage :	Vis / Profile symetrique
Prescription :	EN 61558-2-1, -2-2
Pertes [W]:	26,2
Poids [kg]:	3,8

Raccordement:

Bornier 1: 1-2-3
 Bornier 2: 34-33-32-31

Type	Tension [V]	Raccordement	Connexion
PRI1	400	1-3	-
	230	1-2	-
SEC1	230	31-34	-
	220	31-33	-
	210	31-32	-

Encombrement / Fixations



- 1) Languette DIN 46 244-A 6,3-0,8
- (2) à 24 A: Bornes à vis âme massive 0,5 à 6 mm², âme souple 0,5 à 4 mm², Languette DIN 46 244-A 6,3-0,8

Dimensions [mm]

b1	102	d1	5,8x9	n1	86,5
b2	59	d2	M5	n2	84
b3	5	h1	106		
b4	44	l1	98		

Descripción:

Español

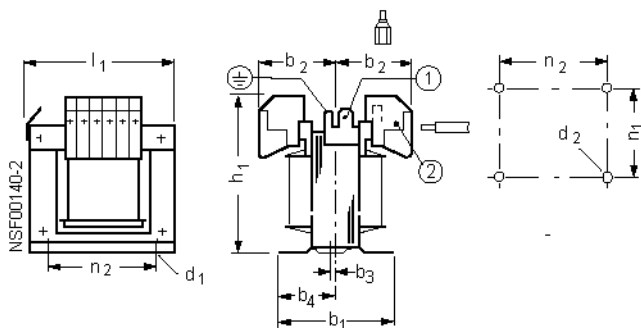
Fases:	1
Potencia asignada/cap. de carga breve (S6) [kVA]:	0,2 /0,7
Tensión asignada de entrada [V]:	400-230
Tensión asignada de salida [V]:	230-220-210
Intensidad asignada de salida [A]:	0,87-0,91-0,95
Frecuencia asignada [Hz]:	50...60
Grupo de conexión / prot. enrollando:	li0 /0
Temperatura ambiente / clase térmica	40 /B
Grado de protección IP:	00
Tipo de conexión:	Conexion por conector plano/tornillo
Tipo de montaje:	Tornillos / perfiles
prescripciones:	EN 61558-2-1, -2-2
Pérdidas [W]:	26,2
Peso [kg]:	3,8

Conexión:

Regl. de bornas 1: 1-2-3
 Regl. de bornas 2: 34-33-32-31

Tipo	Tensión [V]	Bornas	Puentes de conexión
PRI1	400	1-3	-
	230	1-2	-
SEC1	230	31-34	-
	220	31-33	-
	210	31-32	-

Dimensiones / Taladros de montaje



- (1) Conector plano DIN 46 244-A 6,3-0,8
- (2) hasta 24 A: conexión por tornillo: un hilo 0,5 a 6 mm², hilo fino 0,5 a 4 mm², conector plano DIN 46 244-A 6,3-0,8

Dimensiones [mm]

b1	102	d1	5,8x9	n1	86,5
b2	59	d2	M5	n2	84
b3	5	h1	106		
b4	44	l1	98		