

Datenblatt: Sicherheitstransformator
Typ: TAM3496-1AC50-0KA0



Beschreibung:

Deutsch

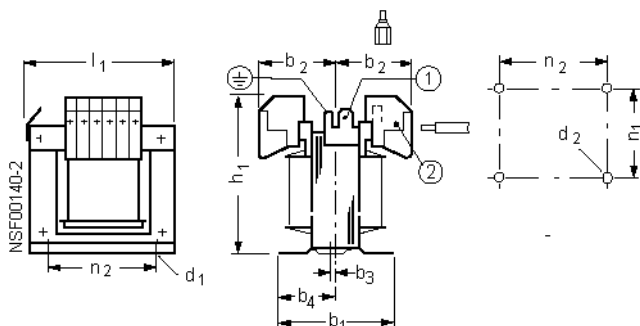
Phasen:	1
Bemessungsleistung [kVA] :	0,1
Bemessungseingangsspannung [V]:	230
Bemessungsausgangsspannung [V]:	22-20-18
Bemessungsausgangsstrom [A]:	4,55 konstant
Bemessungsfrequenz [Hz] :	50...60
Schaltgruppe / Schirmw.:	li0 /0
Bemessungsumgebungstemp. / Therm. Klasse :	40 /B
Schutzart IP:	00
Anschlussart:	Schraub-/Flachsteck-Anschluss
Montageart:	Schrauben
Vorschrift :	EN 61558-2-1, -2-6
Verluste [W]:	16
Gewicht [kg]:	2

Anschluss:

Klemmenleiste 1: 1-2
 Klemmenleiste 2: 34-33-32-31

Art	Spg. [V]	Anschluss	Verbindung
PRI1	230	1-2	-
SEC1	22	31-34	-
	20	31-33	-
	18	31-32	-

Maßzeichnung / Montagelochung :



- (1) Flachstecker DIN 46 244-A 6,3-0,8
- (2) bis 24A: Schraubanschluss eindrätig 0,5 bis 6 mm², feindrätig 0,5 bis 4 mm², Flachstecker DIN 46 244-A 6,3-0,8

Abmessungen [mm]:

b1	86	d1	4,8x8,4	n1	65
b2	51	d2	M4	n2	64
b3	2	h1	97		
b4	34	l1	86		

Datasheet: safety isolating transformer
Type: TAM3496-1AC50-0KA0



Description:

English

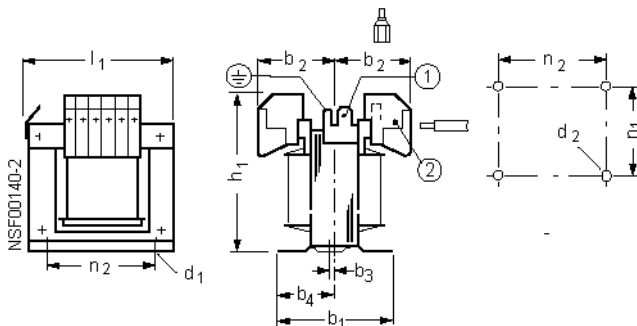
phases:	1
rated output [kVA]:	0,1
rated input voltage [V]:	230
rated output voltage [V]:	22-20-18
rated output current [A]:	4,55 konstant
rated frequency [Hz]:	50...60
vector group / shield winding	li0 /0
rated ambient temperature / temp. Class:	40 /B
protection IP:	00
type of terminals:	screw/tab connection
mounting	Screw
standard :	EN 61558-2-1, -2-6
Losses [W]:	16
Weight [kg]:	2

Connection:

Terminals 1: 1-2
 Terminals 2: 34-33-32-31

Type	Voltage [V]	Terminals	Wiring
PRI1	230	1-2	-
SEC1	22	31-34	-
	20	31-33	-
	18	31-32	-

Dimension drawing / Mounting :



(1) Tap connector DIN 46 244-A 6,3-0,8

(2) to 24A: Screw connection solid wire 0,5 to 6 mm², finely stranded wire 0,5 to 4 mm², Tap connector DIN 46 244-A 6,3-0,8

Dimension values [mm]:

b1	86	d1	4,8x8,4	n1	65
b2	51	d2	M4	n2	64
b3	2	h1	97		
b4	34	l1	86		

Fiche technique: Transformateur de securite

Type: TAM3496-1AC50-0KA0



Description:

Français

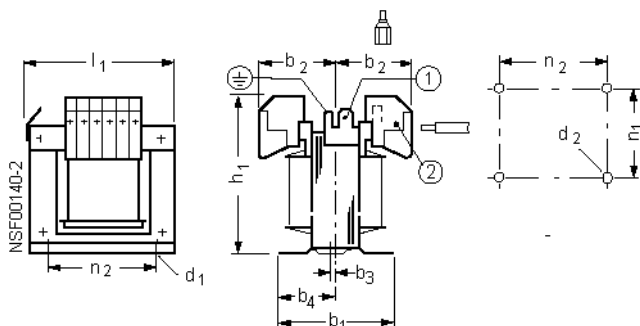
Phases :	1
Puissance assignée [kVA] :	0,1
Tension assignée d'entrée [V] :	230
Tension assignée de sortie [V] :	22-20-18
Courant assigné de sortie [A] :	4,55 konstant
Fréquence assignée [Hz] :	50...60
Couplage / écran :	li0 /0
Temp. ambiante assignée/classe therm. :	40 /B
Degré de protection IP :	00
Connectique :	Connecteur plat / a vis
Type de montage :	Vis
Prescription :	EN 61558-2-1, -2-6
Pertes [W]:	16
Poids [kg]:	2

Raccordement:

Bornier 1: 1-2
 Bornier 2: 34-33-32-31

Type	Tension [V]	Raccordement	Connexion
PRI1	230	1-2	-
SEC1	22	31-34	-
	20	31-33	-
	18	31-32	-

Encombrement / Fixations



1) Languette DIN 46 244-A 6,3-0,8

(2) à 24 A: Bornes à vis âme massive 0,5 à 6 mm², âme souple 0,5 à 4 mm², Languette DIN 46 244-A 6,3-0,8

Dimensions [mm]

b1	86	d1	4,8x8,4	n1	65
b2	51	d2	M4	n2	64
b3	2	h1	97		
b4	34	l1	86		

Descripción:

Español

Fases:	1
Potencia asignada [kVA]:	0,1
Tensión asignada de entrada [V]:	230
Tensión asignada de salida [V]:	22-20-18
Intensidad asignada de salida [A]:	4,55 konstant
Frecuencia asignada [Hz]:	50...60
Grupo de conexión / prot. enrollando:	li0 /0
Temperatura ambiente / clase térmica	40 /B
Grado de protección IP:	00
Tipo de conexión:	Conexion por conector plano/tornillo
Tipo de montaje:	tornillo
prescripciones:	EN 61558-2-1, -2-6
Pérdidas [W]:	16
Peso [kg]:	2

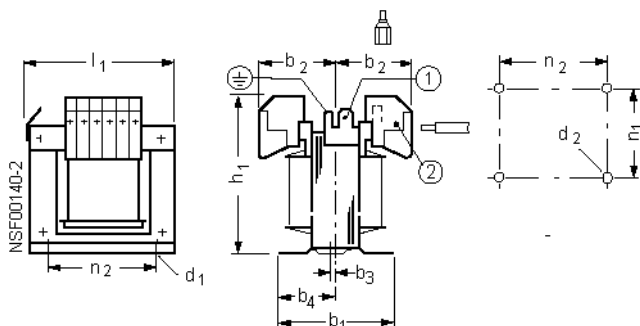
Conexión:

Regl. de bornas 1: 1-2

Regl. de bornas 2: 34-33-32-31

Tipo	Tensión [V]	Bornas	Puentes de conexión
PRI1	230	1-2	-
SEC1	22	31-34	-
	20	31-33	-
	18	31-32	-

Dimensiones / Taladros de montaje



(1) Conector plano DIN 46 244-A 6,3-0,8

(2) hasta 24 A: conexión por tornillo: un hilo 0,5 a 6 mm², hilo fino 0,5 a 4 mm², conector plano DIN 46 244-A 6,3-0,8

Dimensiones [mm]

b1	86	d1	4,8x8,4	n1	65
b2	51	d2	M4	n2	64
b3	2	h1	97		
b4	34	l1	86		